

CASUAL

FR

SE SENTIR BIEN, TOUT SIMPLEMENT

# CASUAL

 **PLANAM**  
Fashion for your profession



# PAR NATURE, PARTOUT CHEZ SOI

Des vêtements pratiques pour le travail quotidien et des tenues parfaites pour les loisirs : c'est possible avec la gamme Casual de PLANAM.

//////////  
Fonctionnels, coupe-vent, confortables et à la mode en même temps : c'est ainsi que nous avons conçu notre gamme pour vous. Ils font le grand écart entre les vêtements de travail et la collection de loisirs pour hommes et femmes : des poches pratiques offrent beaucoup d'espace de rangement, des détails réglables assurent une coupe optimale, un design moderne procure un look intemporel. Le style et les caractéristiques de notre collection sont convaincants partout, que vous travailliez dans un atelier ou que vous vous promeniez dans la nature.

**Bonnets chauds**  
Des articles de la gamme d'accessoires complètent la tenue.

Des vestes chaudes complètent la gamme. Vous trouverez plus d'informations dans le catalogue PLANAM Outdoor.

**Pantalon à taille élastique Easy pour hommes et femmes**  
L'élastique à la taille assure un confort maximal et les nombreuses poches offrent un espace de rangement suffisant.



# PAS DE CHANGEMENT DE TENUE, PAS DE STRESS

Rentrer rapidement chez soi après le travail, se changer, aller au supermarché, faire les courses et revenir... ces journées stressantes sont comptées, grâce à notre collection de loisirs Casual.

Que vous fassiez du shopping ou que vous vous promeniez en toute décontraction dans la nature, notre gamme Casual moderne est prête à être utilisée partout et est absolument adaptée à la vie quotidienne. Cela est garanti non seulement par la variété d'extras pratiques comme les poches, mais aussi par le confort grâce à des coupes modernes, des matières coupe-vent et un stretch élastique. Sans oublier les variantes de couleurs classiques en noir et gris ainsi que les empiècements aux couleurs discrètement contrastées. Ces derniers apportent des touches visuelles pour un look sportif et décontracté.



**Parfait pour les jours froids et humides**  
La veste softshell Hawk résiste au vent et aux intempéries. Vous trouverez plus d'informations dans le catalogue PLANAM Outdoor.

**Super confortable**  
Pantalon Hike avec un pourcentage élevé d'élasthanne pour le confort

**Vraiment pratique**  
Poche de cuisse à gauche avec rabat et poche à crayon



# CASUAL

## PANTALON HOMMES EASY

**MATIÈRE** 65 % polyester, 35 % coton (env. 285 g/m<sup>2</sup>)

**DESIGN**

**COULEURS** noir, ardoise, bleu marine

**TAILLES**  
**Tailles allemandes**  
 42 – 44 – 46 – 48 – 50 – 52 – 54 – 56 – 58 – 60 – 62 – 64  
**Tailles pour hommes élancés**  
 90 – 94 – 98 – 102 – 106 – 110  
**Tailles pour hommes charpentés**  
 24 – 25 – 26 – 27 – 28 – 29

**CONSEILS D'ENTRETIEN**

## PANTALON FEMMES EASY

**MATIÈRE** 65 % polyester, 35 % coton (env. 285 g/m<sup>2</sup>)

**DESIGN**

**COULEURS** noir

**Tailles allemandes**  
 34 – 36 – 38 – 40 – 42 – 44 – 46 – 48 – 50 – 52 – 54

## PANTALON HIKE

**MATIÈRE** 96 % polyester, 4 % élasthanne (env. 220 g/m<sup>2</sup>)

**DESIGN** Liserés réfléchissants

**COULEURS** noir, gris

**Tailles allemandes**  
 42 – 44 – 46 – 48 – 50 – 52 – 54 – 56 – 58 – 60 – 62 – 64

**CONSEILS D'ENTRETIEN**

## PANTALON POUR HOMMES VARIO

**MATIÈRE**  
**Dessus**  
 100 % polyester (env. 250 g/m<sup>2</sup>)  
**Garniture**  
 100 % polyester, Revêtement TPU (env. 230 g/m<sup>2</sup>)

**DESIGN** Liserés réfléchissants

**COULEURS** noir/gris

**TAILLES**  
**Tailles allemandes**  
 42 – 44 – 46 – 48 – 50 – 52 – 54 – 56 – 58 – 60 – 62 – 64

**CONSEILS D'ENTRETIEN**

## PANTALON POUR FEMMES VARIO

**MATIÈRE**  
**Dessus**  
 100 % polyester (env. 250 g/m<sup>2</sup>)  
**Garniture**  
 100 % polyester, Revêtement TPU (env. 230 g/m<sup>2</sup>)

**DESIGN** Liserés réfléchissants

**COULEURS** noir/gris

**Tailles allemandes**  
 34 – 36 – 38 – 40 – 42 – 44 – 46 – 48 – 50 – 52 – 54

## CHAMPS D'APPLICATION

Les différents métiers nécessitent des exigences variées en matière de vêtements de travail. Dans une vue d'ensemble, nous avons résumé pour vous les domaines d'application auxquels notre gamme Casual convient particulièrement bien.



Vous trouverez des informations complémentaires relatives à nos assortiments et les champs d'application correspondants via le code CR ou sous [www.planam.de/champs-dapplication](http://www.planam.de/champs-dapplication)



Loisirs

# CASUAL

## Pantalon Hommes Easy



 Visualisez cet article dans toutes les couleurs dans la rubrique « Produits » sur [planam.de](http://planam.de)

### CHAMPS D'APPLICATION



La poche sur cuisse offre davantage d'espace de rangement

### LES PLUS

- + renforts dans une couleur contrastée discrète
- + 2 poches kangourou plaquées
- + 2 poches sur cuisse avec rabat et fermeture auto-agrippante
- + poche pour téléphone portable à gauche
- + bande élastique dans la ceinture
- + 2 poches arrière
- + braguette à fermeture zippée
- + ceinture avec 7 passants larges et bouton de jean

### TAILLES

#### Tailles allemandes

42 – 44 – 46 – 48 – 50 – 52 – 54 – 56 – 58 – 60 – 62 – 64

#### Tailles pour hommes élancés

90 – 94 – 98 – 102 – 106 – 110

#### Tailles pour hommes charpentés

24 – 25 – 26 – 27 – 28 – 29

### CERTIFICATS ET NORMES



### VARIANTES DE COULEUR



3000  
noir



3001  
ardoise



3002  
bleu marine

# CASUAL

## Pantalon Femmes Easy



 Visualisez l'article sous toutes ses coutures dans la rubrique « Produits » sur [planam.de](http://planam.de)

### CHAMPS D'APPLICATION



La poche sur cuisse offre davantage d'espace de rangement

### LES PLUS

- + renforts dans une couleur contrastée discrète
- + 2 poches kangourou plaquées
- + 2 poches sur cuisse avec rabat et fermeture auto-agrippante
- + poche pour téléphone portable à gauche
- + bande élastique dans la ceinture
- + 2 poches arrière
- + braguette à fermeture zippée
- + ceinture avec 7 passants larges et bouton de jean

### TAILLES

#### Tailles allemandes

34 – 36 – 38 – 40 – 42 – 44 – 46 – 48 – 50 – 52 – 54

### CERTIFICATS ET NORMES



### VARIANTES DE COULEUR



3005  
noir



# CASUAL

## Pantalon Hike



Bien rangé : il y a plein de place dans **la poche sur la cuisse**



**Éléments réfléchissants** noirs à l'arrière du genou



**Les empiècements réfléchissants** au niveau des genoux assurent une bonne visibilité



### LES PLUS

- + matière extérieure élastique
- + 2 poches profondes insérées
- + poche sur cuisse à gauche avec rabat et poche à crayon
- + poche pour téléphone portable à gauche avec fermeture zippée
- + bande élastique dans la ceinture
- + 2 poches arrière
- + braguette à fermeture zippée
- + ceinture avec 7 passants larges et bouton de jean
- + éléments réfléchissants noirs à l'arrière du genou

### TAILLES

#### Tailles allemandes

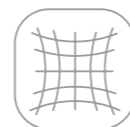
42 – 44 – 46 – 48 – 50 – 52 – 54 – 56 – 58 – 60 – 62 – 64

 Visualisez cet article dans toutes les couleurs dans la rubrique « Produits » sur [planam.de](http://planam.de)

### CHAMPS D'APPLICATION



### CARACTÉRISTIQUES PRODUIT



stretch

### VARIANTES DE COULEUR



3075  
noir

3076  
gris

# CASUAL

## Pantalon pour hommes Vario



Insérez, fermez et rangez bien - la **poche sur la cuisse** le rend possible



La **bande élastique** dans la ceinture s'adapte parfaitement à tous les mouvements



Pratique : les ustensiles et les outils peuvent être rangés dans la **poche pour mètre**



 Visualisez l'article sous toutes ses coutures dans la rubrique « Produits » sur planam.de

### CHAMPS D'APPLICATION



### CARACTÉRISTIQUES PRODUIT



coupe-vent

### LES PLUS

- + coupe-vent
- + hydrofuge
- + 2 poches kangourou plaquées
- + renfort genou
- + poche sur cuisse avec rabat et bouton-pression
- + poche pour mètre à droite
- + bande élastique dans la ceinture
- + 2 poches arrière
- + braguette à fermeture zippée
- + ceinture avec 7 passants et bouton de jean
- + liserés réfléchissants

### TAILLES

#### Tailles allemandes

42 - 44 - 46 - 48 - 50 - 52 - 54 - 56 - 58 - 60 - 62 - 64

### VARIANTES DE COULEUR



3070  
noir/gris



# CASUAL

## Pantalon pour femmes Vario



Il suffit de glisser les objets dans la grande **poche sur la cuisse** pour les embarquer



La **bande élastique** dans la ceinture garantit un grand confort



Avoir toujours ses outils à portée de main ? Avec la **poche pour mètre**, c'est possible !



### LES PLUS

- + coupe-vent
- + hydrofuge
- + 2 poches kangourou plaquées
- + renfort genou
- + poche sur la cuisse gauche avec rabat et bouton-pression
- + poche pour mètre à droite
- + bande élastique dans la ceinture
- + 2 poches arrière
- + braguette à fermeture zippée
- + ceinture avec 7 passants et bouton de jean
- + liserés réfléchissants

### TAILLES

#### Tailles allemandes

34 – 36 – 38 – 40 – 42 – 44 – 46 – 48 – 50 – 52 – 54



 Visualisez l'article sous toutes ses coutures dans la rubrique « Produits » sur [planam.de](http://planam.de)

### CHAMPS D'APPLICATION



### CARACTÉRISTIQUES PRODUIT



coupe-vent

### VARIANTES DE COULEUR



3071  
noir/gris







# NORMES & CERTIFICATIONS



## LA NORME OEKO-TEX® 100

La norme OEKO-TEX® 100 est un système de contrôle et de certification destiné aux matières premières, aux produits intermédiaires et aux produits finis pour les textiles de toutes finitions. Exemples d'articles pouvant être certifiés : fils bruts rouges et colorés/hauts de gamme, tissus et tricotés bruts et colorés/hauts de gamme, articles confectionnés (vêtements de toutes sortes, textiles à usage domestique, linge de lit, produits en tissu éponge, jouets en tissus, etc.)

### Les contrôles sur les produits toxiques comprennent :

- + les substances interdites par la loi
- + les substances réglementées par la loi
- + les substances avérées mauvaises pour la santé (mais ne faisant pas encore partie des produits chimiques réglementés par la loi)
- + ainsi que les paramètres liés à la prévention de la santé. Dans leur ensemble, les exigences dépassent largement le cadre des lois nationales.

### Pourquoi l'OEKO-TEX® ?

La norme OEKO-TEX® 100 a été développée au début des années 1990 en réaction au besoin de tissus sans danger pour la santé exprimé par les consommateurs et l'opinion publique. « Du poison dans les textiles » et d'autres grands titres négatifs étaient largement répandus à cette époque et donnaient une image négative et nocive pour la santé des produits chimiques utilisés par les fabricants de tissus.

Pourtant, les exigences posées aux produits textiles modernes sont difficiles à tenir sans le recours à certains produits chimiques. Aujourd'hui, le consommateur demande des couleurs à la mode, un entretien facile, une longue durée de vie ainsi que d'autres propriétés fonctionnelles qui sont d'ailleurs parfois indispensables en fonction de leur utilisation (pour les vêtements professionnels et de protection).



## LE VÊTEMENT DE PROTECTION ANTI-UV AVEC INDICE DE PROTECTION SOLAIRE INTÉGRÉ

L'organe humain le plus étendu, la peau, est exposé à des risques élevés notamment en été. Les rayons UV du soleil peuvent augmenter les risques de cancer de la peau. Les tissus normaux laissent passer les rayons et n'offrent pas une protection suffisante.

Les vêtements de protection anti-UV de PLANAM garantissent une sécurité certifiée. Dotée des certificats de protection UV « PROTECT 80 », et « PROTECT 40 », la collection assure une prévention optimale. Comme pour les crèmes solaires, la valeur indique l'indice de protection pour une exposition prolongée et sans danger. Avec les modèles PLANAM, le porteur peut donc rester au soleil 80 ou 40 fois plus longtemps que sans protection. Les vêtements avec une protection solaire intégrée offrent ainsi une protection optimale de la peau. Les personnes sensibles peuvent rester plus longtemps au soleil sans devoir s'appliquer de la crème solaire sur tout le corps. Il est important de connaître le type de peau individuel afin de déterminer le temps de la protection (durée d'exposition au soleil possible sans risque d'endommager la peau). L'indice de protection UV déclaré (p. ex. Protect 80) indique le facteur par lequel la durée d'exposition peut être multipliée seulement grâce au port des vêtements.





# PERSONNALISATION EN UN CLIN D'ŒIL

Les vêtements de travail sont un espace publicitaire pour votre logo et comme une carte de visite pour votre entreprise. Lorsqu'ils sont personnalisés, ils assurent une image positive et reconnaissable pour l'entreprise. Notre service de finition permet de communiquer votre message, individuellement, professionnellement et rapidement.

PLANAM Individual est spécialisé dans la personnalisation de vos vêtements de travail. Des applications réfléchissantes à l'impression par transfert et à la broderie, vous disposez de nombreuses options de personnalisation de la plus haute qualité. Qu'il s'agisse de petites quantités pour les entreprises artisanales ou de grandes séries pour les entreprises industrielles, notre équipe d'experts vous conseillera toujours personnellement et vous fournira des informations détaillées sur les méthodes de finition optimales pour nos produits. Ceci s'applique également aux options de finition dont les procédures sont spécifiquement adaptées à la certification d'examen de type des vêtements de protection certifiés.



+49(0)5245-86060

**Un logo personnalisé,  
un conseil personnalisé**

Nous sommes en permanence à votre disposition par téléphone, du lundi au vendredi de 8h00 à 17h00.

## CASUAL

### HOMMES

Pantalon pour hommes Easy	noir	3000
	ardoise	3001
	bleu marine	3002

Pantalon pour hommes Vario	noir/gris	3070
----------------------------	-----------	------

Pantalon Hike	noir	3075
	gris	3076

### FEMMES

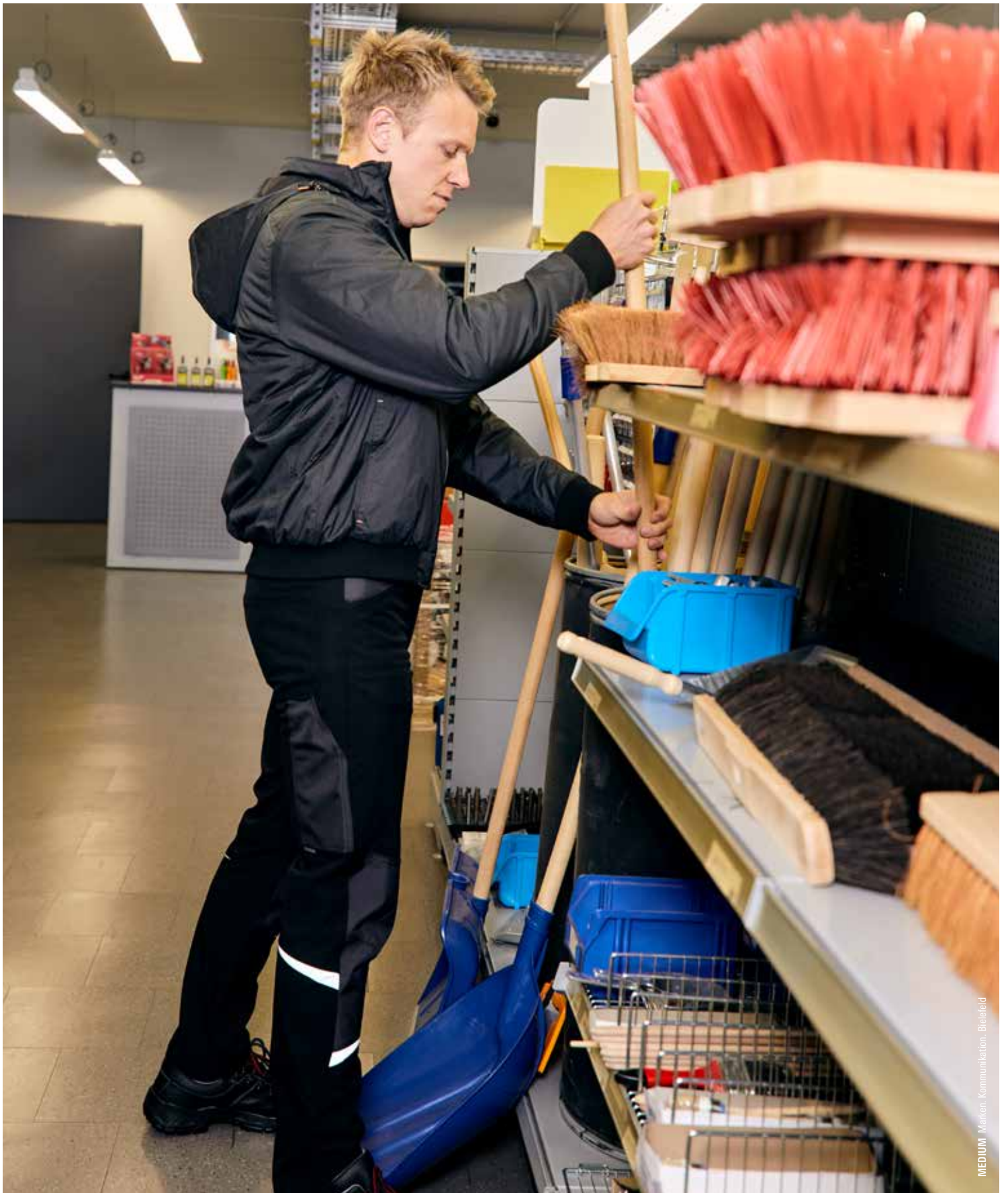
Pantalon pour femmes Easy	noir	3005
---------------------------	------	------

Pantalon pour femmes Vario	noir/gris	3071
----------------------------	-----------	------



Retrouvez ici les articles de la gamme Casual dans les images animées :





MEDIUM Marken, Kommunikation, Beiefeld

Votre revendeur spécialisé PLANAM

  
Fashion for your profession